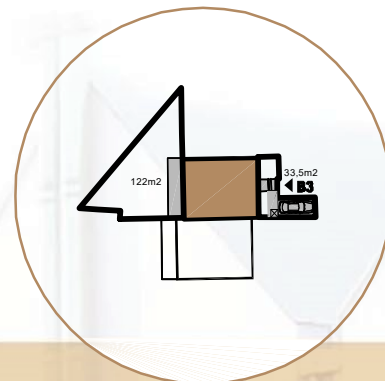
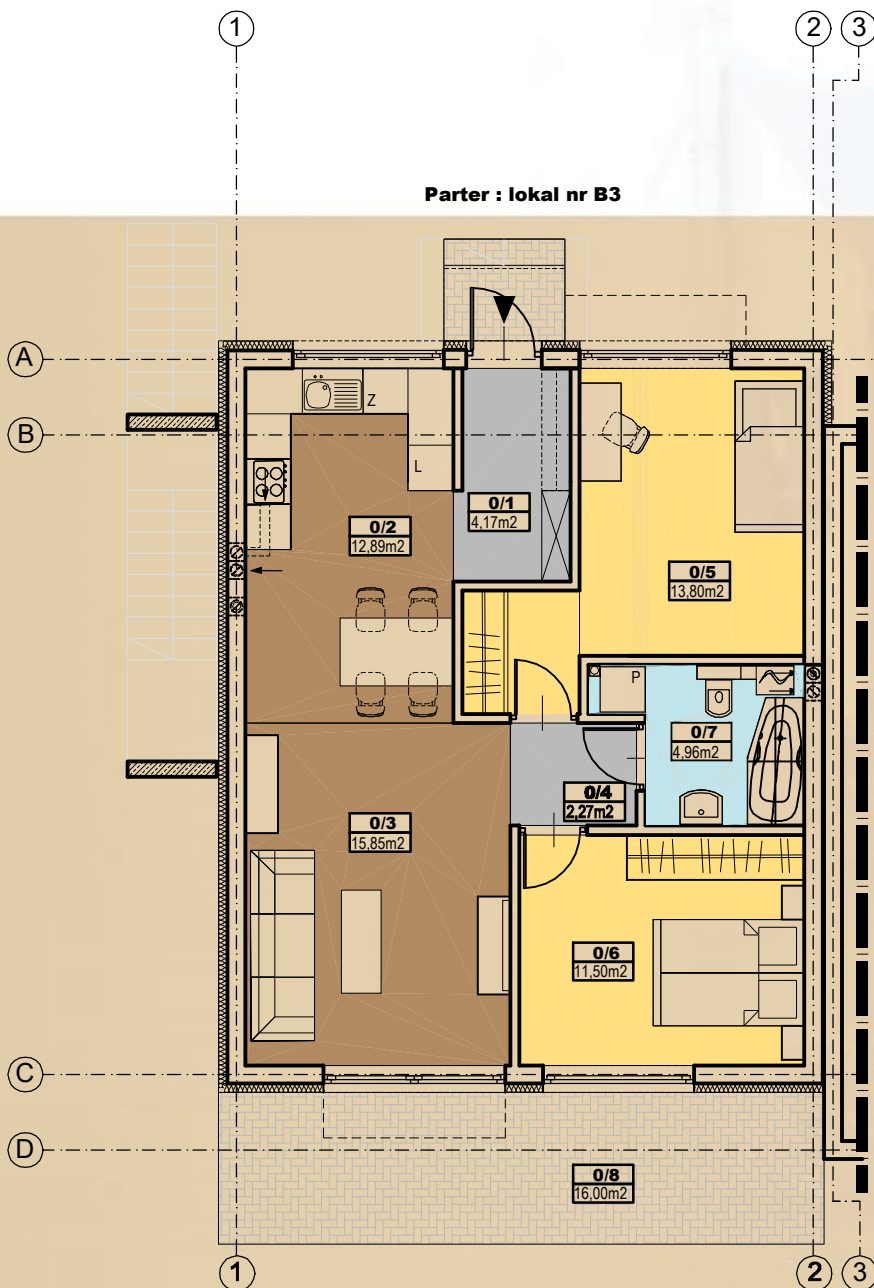




## ZESPÓŁ BUDYNKÓW MIESZKALNYCH JENORODZINNYCH DWULOKALOWYCH W ZABUDOWIE BLIŹNIACZEJ



Parter : lokal nr B3



### ZESTAWIENIE POWIERZCHNI :

<b>0/1</b>	<b>Przedpokój</b>
4,17m <sup>2</sup>	Płytki gresowe

<b>0/2</b>	<b>Kuch./jadaln.</b>
12,89m <sup>2</sup>	Płytki gresowe

<b>0/3</b>	<b>Pokój dzienny</b>
15,85m <sup>2</sup>	Panele podłogowe

<b>0/4</b>	<b>Korytarz</b>
2,27m <sup>2</sup>	Panele podłogowe

<b>0/5</b>	<b>Sypialnia 1</b>
13,80m <sup>2</sup>	Panele podłogowe

<b>0/6</b>	<b>Sypialnia 2</b>
11,50m <sup>2</sup>	Panele podłogowe

<b>0/7</b>	<b>Łazienka</b>
4,96m <sup>2</sup>	Płytki gresowe

**Powierzchnia użytkowa:**  
**65,44m<sup>2</sup>**

<b>0/8</b>	<b>Taras</b>
16,00m <sup>2</sup>	Kostka betonowa

UWAGA:  
Ostateczne zestawienie powierzchni uściślić  
po inwentaryzacji i obmiarze geodezyjnym.

POWIERZCHNIA TERENU PRZYNALEŻNEGO ŁĄCZNIE : 155,5m<sup>2</sup>

### RZUT LOKALU MIESZKALNEGO - B3