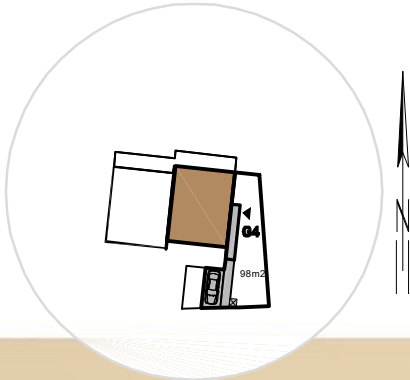




ZESPÓŁ BUDYNKÓW MIESZKALNYCH JENORODZINNYCH DWULOKALOWYCH W ZABUDOWIE BLIŹNIACZEJ



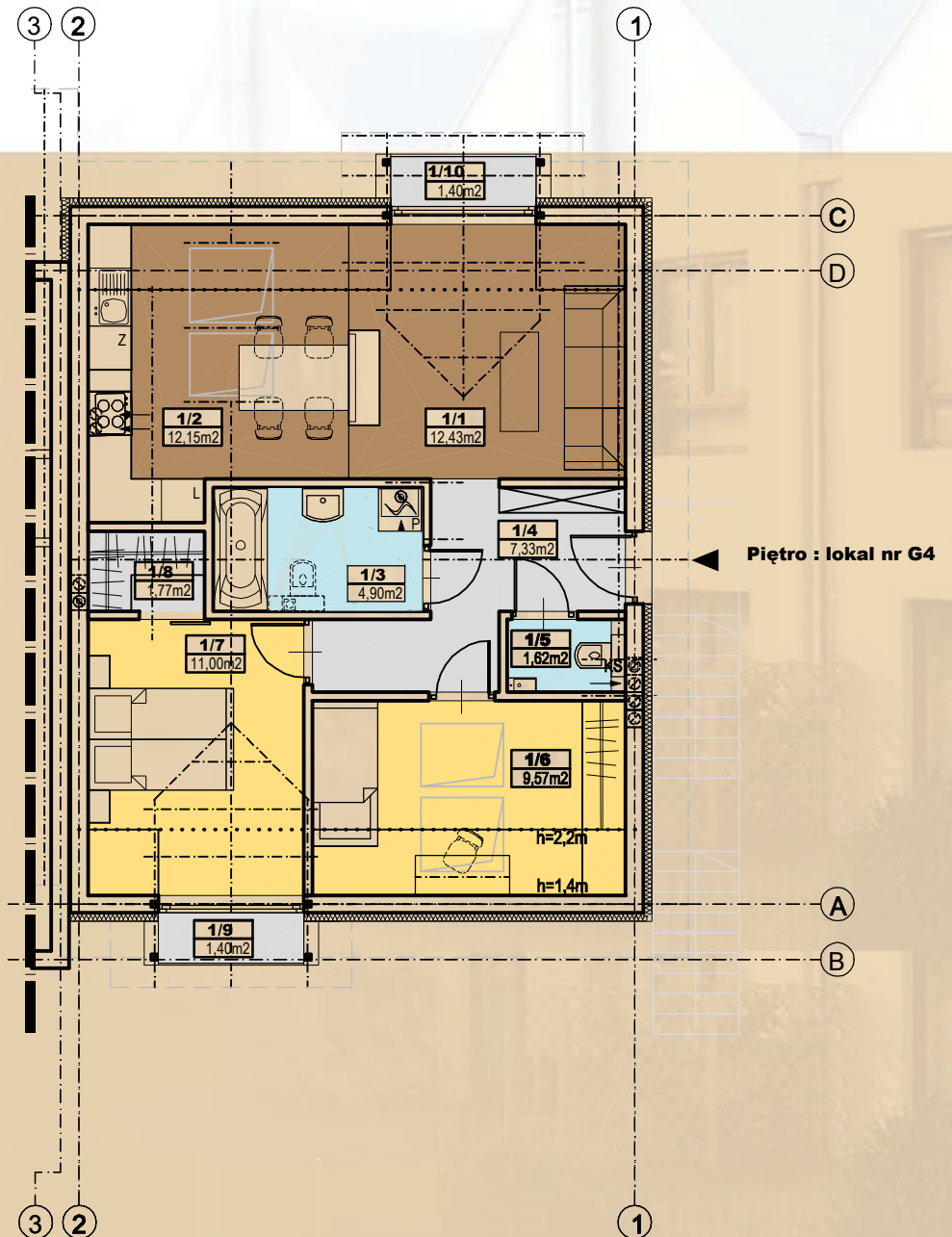
ZESTAWIENIE POWIERZCHNI :

1/1	Pokój dzienny
12,43m ²	Panele podłogowe
1/2	Kuch./jadaln.
12,15m ²	Płytki gresowe
1/3	Łazienka
4,90m ²	Płytki gresowe
1/4	Przedpokój
7,33m ²	Płytki gresowe
1/5	Toaleta/gard.
1,62m ²	Płytki gresowe
1/6	Sypialnia 1
9,57m ²	Panele podłogowe
1/7	Sypialnia 2
11,00m ²	Panele podłogowe
1/8	Garderoba
1,77m ²	Panele podłogowe

Powierzchnia użytkowa:
60,77m²

1/9	1,40m ²
1/10	1,40m ²

UWAGA:
Ostateczne zestawienie powierzchni uściślić
po inwentaryzacji i obmiarze geodezyjnym.



POWIERZCHNIA TERENU PRZYNALEŻNEGO ŁĄCZNIE : 98m²

RZUT LOKALU MIESZKALNEGO - G4